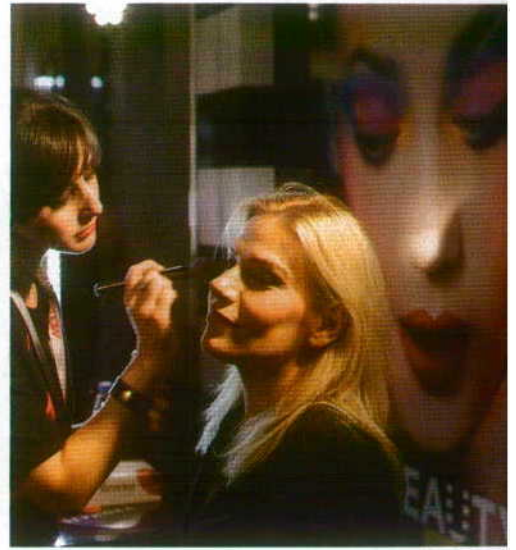
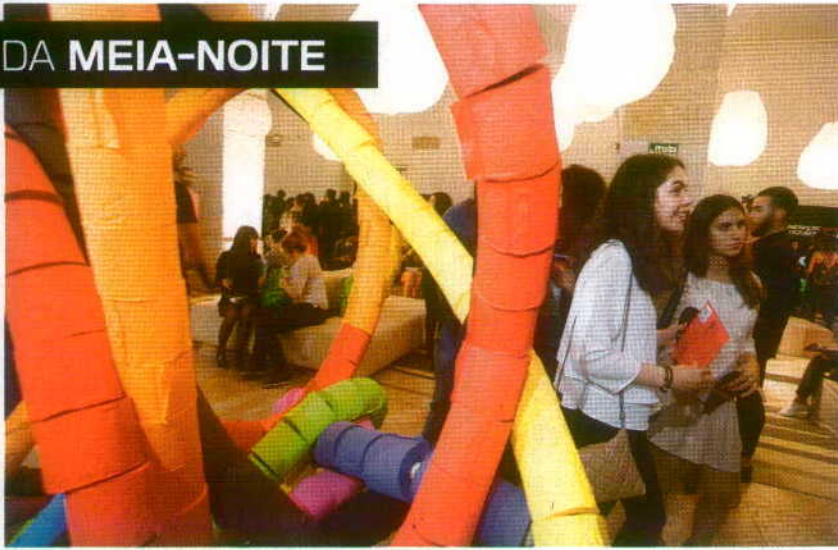


SOL DA MEIA-NOITE



Lisboa na  
**MODA**

**Inspirações** no milagre das rosas ou nas epopeias marítimas lusas, lagostas e libelinhas, mulheres poderosas, calçado português em alta, e manequins-estátua. A exuberância voltou a animar o Pátio da Galé em mais uma ModaLisboa, com passagem pela *passarelle* e, claro, fora dela. Na primeira fila ou nos corredores do evento que terminou domingo, as atenções centraram-se nas propostas dos criadores nacionais para a próxima primavera-verão. Não faltaram leques, nem Lili Caneças, nem cumplicidades de longa data. Coube a Inês Castelo Branco, uma das caras que encheram os cartazes desta edição, sob o mote, 'The Timers', abrir e encerrar o desfile de Luís Carvalho. ●

Fotografias de Raquel Wise e Sara Matos

Criadores nacionais apresentaram propostas para a próxima primavera-verão



